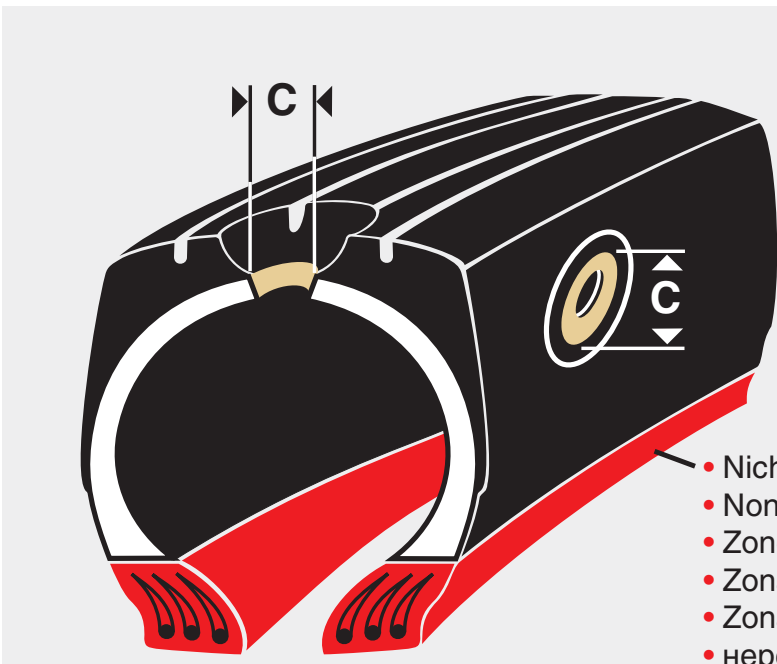




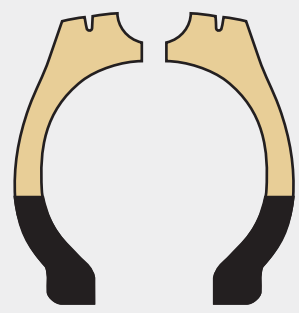
C	PR	PLY RATING индекс слойности	10-14	16-20	22-26	28-32	34-38	40-44	46-50	52-58	60-
			max. mm	max. inch							
15	1/2"	PN-Nr.	050	050	050	050	050+	050+	050+	050+	050+
25	1"	PN-Nr.	050	050	050	050+	050+	050+	050+	052	052
50	2"	PN-Nr.	050	050	050	050+	052	052	052+	054	054
75	3"	PN-Nr.	050	050+	052	052	052	052+	054	054+	056
100	4"	PN-Nr.	052	052	052	052+	054	054+	056/052+	056/052+	056/052+
125	5"	PN-Nr.	052	052+	052+	054	054+	056+	056/052+	056+/054	056+/054+
150	6"	PN-Nr.	052	054	054	054+	054+	056/052	056+/054	056+/054	058/056
175	7"	PN-Nr.	052	054	054	054+	056+	056+/052	058+/054	058+/054	058+/056
200	8"	PN-Nr.	-	054	056	056+	058+	056+/052	058/056	058+/056	060/056+
225	9"	PN-Nr.	-	-	056	056+	058+	058/054	058+/056	060/056	060/056+
250	10"	PN-Nr.	-	-	056	056+	058/052	058/054	060/056	060/056+	060/056+

Art. Nr.	PN No.	5mm	8mm	10mm
512 2000	050	240	4	12
512 2017	050+	240	6	10
512 2024	052	360	6	12
512 2031	052+	360	8	10
512 2048	054	480	8	5
512 2055	054+	480	10	5
512 2062	056	660	10	5
512 2079	056+	660	12	5
512 2093	058	810	12	3
512 2103	058+	810	14	3
512 2110	060	930	14	1
Art. Nr.	PN No.	5mm	8mm	10mm
512 2502	056 S	660	10	5
512 2419	056 S+	660	12	5
512 2433	058 S	810	12	3
512 2440	058 S+	810	14	3

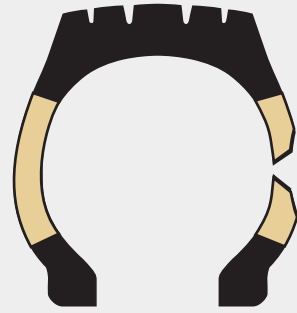
C	PR	PLY RATING индекс слойности	10-14	16-20	22-26	28-32	34-38	40-44	46-50	52-58	60-
			max. mm	max. inch							
50	2"	PN-Nr.	050	050	050	050+	052	052	052+	052+	052+
100	4"	PN-Nr.	050	050	052	052	052+	052+	054	054+	054+
150	6"	PN-Nr.	052	052	054	054	054	054	054+	054+	056 S+
200	8"	PN-Nr.	-	054	054	054	054	056 S+	056 S	056 S+	058 S+
250	10"	PN-Nr.	-	-	054	056 S	056 S	056 S+	056 S+	058 S	058 S+



- Nicht reparierbare Zone
- Non repairable area
- Zone non réparable
- Zona non riparabile
- Zona no reparable
- неремонтируемая зона



PN 050 - 060



PN 056 S - 058 S+

- S = • Seitenwand
- Sidewall
- Flanc
- Fianco
- Flanco
- боковина

Dies ist eine international gültige Reparaturtabelle für die Anwendung von REMA TIP TOP Reparaturmaterialien und -systemen. Die angegebenen Schadensgrößen werden basierend auf Erkenntnissen der Praxis, Prüfstandskontrollen und -tests in Erfahrungswertungen unter Anwendung der REMA TIP TOP Reparatursysteme festgelegt. Generelle Instandsetzungsmöglichkeiten des Reifens stets überprüfen!  
Gesamten Reifen auf weitere, verdeckte Schäden untersuchen. Die angegebenen maximalen Abmessungen dürfen nach erfolgter, sachgerechter Bearbeitung des Schadens nicht überschritten werden! Eventuelle länderspezifische Vorschriften oder Empfehlungen zur Reifenreparatur sind in dieser Tabelle nicht berücksichtigt! Die Schadenstabelle entbindet den Anwender nicht, sowohl unter Beachtung dieser Vorschriften als auch abgestimmt auf örtliche Straßen-, Belastungs- und Einsatzbedingungen von der Beurteilung, ob die angegebenen Schadensgrößen anzupassen sind. Für den Reparaturablauf die entsprechenden Einbau- und Verarbeitungsanleitungen beachten!

This is an internationally valid repair chart for the use of REMA TIP TOP repair materials and systems. The figures referring to injury sizes have been determined on the basis of practical experience, bench checks and tests carried out with REMA TIP TOP repair systems. Always make a general check to ensure that the tyre can be repaired.  
Examine the complete tyre for further hidden damage. The maximum limits for the repairable injuries indicated refer to correctly prepared injuries. These maximum limits must not be exceeded. Regulations or recommendations regarding tyre repair that exist in individual countries have not been taken into consideration in this chart. When referring to this repair chart, the user is obliged to assess whether the injury sizes indicated have to be adjusted, by taking into account these regulations, together with local road, load, and operating conditions. Follow the corresponding fitting and processing instructions when carrying out repairs.

© 2010 All rights reserved. This also means that this chart or part of it must not be stored in any electronic media nor reproduced by means of photo-technical processes. It is not allowed to use this repair chart or parts of it for commercial purposes.

Ce tableau de réparation concernant l'utilisation des produits et systèmes de réparation REMA TIP TOP est conforme aux spécifications internationales. Les tailles de dommages indiquées ont été déterminées sur la base d'expériences pratiques, de contrôles et d'essais d'endurance réalisés sur banc avec utilisation des systèmes de réparation REMA TIP TOP. Examiner le pneu avant toute opération afin de détecter toutes les blessures de la carcasse et voir si son état justifie des réparations.  
Les tailles maximum de dommages indiquées se réfèrent à des blessures qui ont été débridées correctement. Ne pas réparer les blessures qui dépassent les tailles maximum de dommages indiquées dans le tableau de réparation. Ce tableau ne tient pas compte des recommandations et des réglementations relatives à la réparation des pneus en vigueur dans les différents pays. Le réparateur devra décider s'il convient de modifier les tailles de dommages précitées, en fonction des réglementations et des conditions locales (c'est à dire l'état des routes, l'utilisation des pneus et les sollicitations auxquelles les pneus sont soumis dans son pays). Pour la réparation, observer les instructions de montage et d'application correspondantes!

Droits de reproduction © 2010 Tous droits d'auteurs sur le présent tableau de réparation sont réservés, y compris ceux de mémorisation dans les média électroniques et de reproduction par des systèmes phototechniques. Toute utilisation commerciale de ce tableau de réparation et de ses parties est interdite.

La presente tabella riparazioni riguarda l'impiego di materiali e sistemi di riparazione REMA TIP TOP ed ha validità su scala mondiale. Le entità dei danni indicate sono definite sotto forma di valori indicativi ricavati dall'esperienza pratica e da controlli e test effettuati sul banco-prova sotto l'applicazione dei sistemi di riparazione REMA TIP TOP.  
Verificare sempre l'eventuale possibilità dei riparare il pneumatico. Controllare l'intero pneumatico al fine di individuare anche possibili danni nascosti. A lavorazione del danno ultimata, le misure massime indicate non devono venir superate. La presente tabella non tiene conto di eventuali norme o raccomandazioni riguardanti la riparazione dei pneumatici, valide in singoli Paesi. La tabella danni non esonera l'utilizzatore dalla valutazione circa la necessità o meno di adeguare i valori di sicurezza indicati, sia nel rispetto delle presenti norme che dalle locali condizioni delle strade, del grado di sollecitazione e di impiego del materiale. Nel processo di riparazione tener conto delle relative istruzioni di montaggio e lavorazione.

© 2010 Tutti i diritti riservati, compresa la riproduzione fotografica e supporti elettronici. Non è consentito l'impiego, anche parziale, a scopo pubblicitario, della presente tabella danni.

Esta es una tabla de reparación de vigencia internacional para la aplicación de materiales y sistemas de reparación REMA TIP TOP. Las dimensiones de los daños se fijan en valores empíricos basados en experiencias prácticas y en comprobaciones y controles efectuados en bancos de pruebas utilizando exclusivamente los sistemas de reparación REMA TIP TOP. Verifiquen siempre si el estado general del neumático permite su reparación!  
[Examinen todo el neumático a fin de detectar otros posibles daños ocultos! Finalizada la preparación de las roturas por un experto, las dimensiones del daño no deben exceder las medidas máximas indicadas en la tabla. En esta tabla no se consideran eventuales normas ni recomendaciones impuestas en los distintos países respecto a la reparación de neumáticos. La tabla de daños no exime al usuario de juzgar si los valores orientativos de seguridad indicados deben adaptarse teniendo en cuenta tanto las normas y limitaciones como las condiciones locales de las carreteras, de carga y operación.] Observen las correspondientes instrucciones de trabajo y aplicación!

© 2010 Quedan reservados todos los derechos de autor, incluyendo los de reproducción fototécnica y procesamiento de datos electrónicos. Está prohibido el uso como total o parcial, de esta tabla de reparación.

- Mit Erscheinen dieser Schadenstabelle verlieren alle bisherigen Ihre Gültigkeit.
- This damage chart supersedes all previous issues.
- Tous les tableaux de réparations antérieures à celui-ci deviennent caducs.
- La pubblicazione della presente tabella rende nulle tutte le versioni precedenti.
- Con la publicación de esta tabla da daños pierden su validez todas las anteriores.
- С момента публикации данной таблицы все остальные утрачивают свою силу.

- Technische Änderungen vorbehalten.
- Subject to technical alterations.
- Sous réserve de modifications techniques.
- Con riserva di modifiche tecniche.
- Reservado el derecho modificaciones técnicas.
- Фирма оставляет за собой право на внесение технических изменений.

- Stand IV.10
- As of IV.10
- Version IV.10
- Versión al IV.10
- Aggiornamento IV.10
- по состоянию на IV.10

Эта таблица повреждений предназначена для применения ремонтных материалов и систем REMA TIP TOP и действительна для всех стран. Приведенные в таблице размеры повреждений даны в виде ориентировочных величин, полученных при использовании ремонтных систем REMA TIP TOP и основанных на практическом опыте и результатах стендовых испытаний и тестов. Всегда проверяйте шину на возможность и целесообразность ремонта!  
Обследуйте шину на возможное наличие скрытых повреждений. Приведенные в таблице максимальные размеры повреждений представляют собой предельные размеры, превышение которых после проведения соответствующей механической обработки не допускается. В этой таблице не учтены возможные предписания и рекомендации по ремонту автомобильных шин, принятые в отдельных странах. Таблица повреждений не освобождает пользователя от обязанности проведения собственной оценки необходимости корректировки указанных размеров, с учетом как вышеупомянутых предписаний, так и местных дорожных условий, характера нагрузки и условий эксплуатации шин. В ходе ремонта соблюдайте соответствующие инструкции по обработке и применению ремонтных материалов.

© 2010 Фирма сохраняет за собой все права, в том числе на фототехническое воспроизведение и запись на электронные носители. Использование данной таблицы или ее фрагментов в целях получения доходов не разрешается.





C	PR	PLY RATING нденс слойности	50%									
			-4	6-8	10-12	14-16	18-20	22-24	-12	14-18	20-24	
max. mm	max. inch											
10	3/8"	PN-Nr.	02	02	03	03	04	04	02	03	03	
15	1/2"	PN-Nr.	03	03	04	04	05	05	02	03	04	
25	1"	PN-Nr.	03	04	05	06	06	06	03	04	05	
35	1 3/8"	PN-Nr.	04	04	05	06	07	07	03	04	05	
50	2"	PN-Nr.	05	05	06	07	08	08	05	05	06	
75	3"	PN-Nr.	-	-	07	07	09	09	06	06	07	
100	4"	PN-Nr.	-	-	08	08	09	010	07	07	08	
125	5"	PN-Nr.	-	-	-	010	010	-	-	08	08	

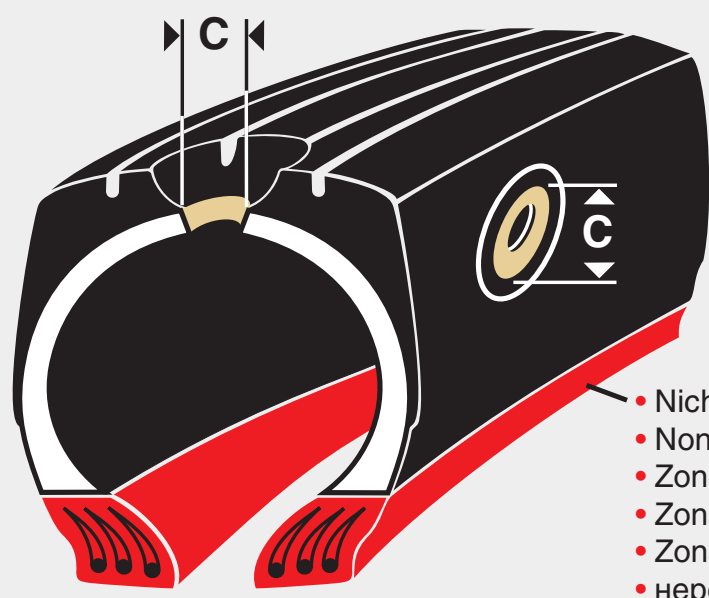
C	PR	PLY RATING нденс слойности				
			-6	8-10	12-14	16-18
max. mm	max. inch					
25	1"	PN-Nr.	020	020	020	020
50	2"	PN-Nr.	020	020	021	023
75	3"	PN-Nr.	020	023	023	024
125	5"	PN-Nr.	021	024	024	025
175	7"	PN-Nr.	022	025	025	-

Art. Nr.	PN No.	80	100	120	160	235	295	345	390	450	255	370	510	255	370	510	160	235	265	Ø 35	60	67	Ø 45	
512 6020	02	80	2	10																				
512 6037	03	100	2	10																				
512 6044	04	120	2	10																				
512 6051	05	160	4	10																				
512 6068	06	235	6	10																				
512 6075	07	295	6	10																				
512 6082	08	345	6	5																				
512 6099	09	390	8	5																				
512 6109	010	450	8	3																				
512 6202	020	255	4	10																				
512 6219	021	370	4	5																				
512 6226	022	510	4	3																				
512 6233	023	255	6	10																				
512 6240	024	370	6	5																				
512 6257	025	510	6	3																				
512 6408	040	160	4	5																				
512 6415	041	235	6	5																				
512 6422	042	265	8	5																				
512 6707	UP 3	Ø 35	-	100																				
512 6721	UP 4	60	-	50																				
512 6745	UP 6	67	-	50																				
512 6769	UP 4,5	Ø 45	-	92																				

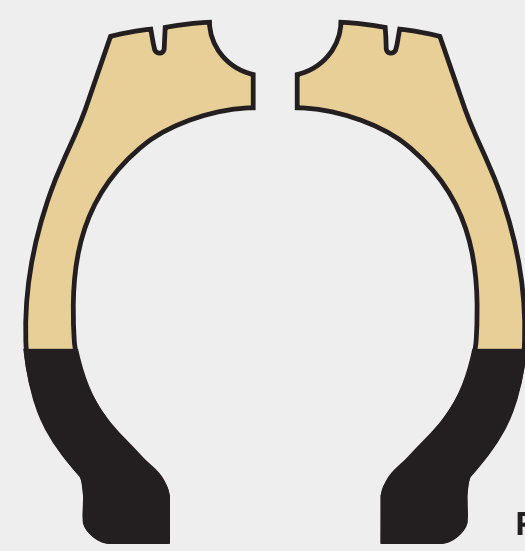


C	PR	PLY RATING нденс слойности					
			-8	10-12	14-16	18-20	22-24
max. mm	max. inch						
25	1"	PN-Nr.	040	041	041	042	042
50	2"	PN-Nr.	040	041	042	042	-
75	3"	PN-Nr.	-	042	042	-	-

UP Universal Patch	C max. mm	C Ø		
		C Ø	C Ø	C Ø
- T	3	UP 3	UP 3	UP 3
	4.5	UP 4.5	UP 4.5	UP 4.5
	6	-	UP 6	UP 6
H - V	3	UP 3	-	-
	4.5	UP 4.5	-	-
	6	-	UP 6	-
W - ZR	3	-	UP 3	-
	4.5	-	UP 4.5	UP 4.5
	6	-	UP 6	UP 6
	8	-	UP 8	-



- Nicht reparierbare Zone
- Non repairable area
- Zone non réparable
- Zona non riparabile
- Zona no reparable
- неремонтируемая зона



PN 02 - 010



- Mit Erscheinen dieser Schadenstabelle verlieren alle bisherigen Ihre Gültigkeit.
- This damage chart supersedes all previous issues.
- Tous les tableaux de réparations antérieures à celui-ci deviennent caducs.
- La pubblicazione della presente tabella rende nulle tutte le versioni precedenti.
- Con la publicación de esta tabla da daños pierden su validez todas las anteriores.
- С момента публикации данной таблицы все остальные утрачивают свою силу.

- Technische Änderungen vorbehalten.
- Subject to technical alterations.
- Sous réserve de modifications techniques.
- Con riserva di modifiche tecniche.
- Reservado el derecho modificaciones técnicas.
- Фирма оставляет за собой право на внесение технических изменений.
- Stand IV.10
- As of IV.10
- Version IV.10
- Versión al IV.10
- Aggiornamento IV.10
- по состоянию на IV.10

Dies ist eine international gültige Reparaturtabelle für die Anwendung von REMA TIP TOP Reparaturmaterialien und -systemen. Die angegebenen Schadensgrößen werden basierend auf Erkenntnissen der Praxis, Prüfstandskontrollen und -tests in Erfahrungswerten unter Anwendung der REMA TIP TOP Reparaturmaterialien festgelegt. Generelle Instandsetzungsmöglichkeiten des Reifens stets überprüfen!  
Gesamten Reifen auf weitere, verdeckte Schäden untersuchen. Die angegebenen maximalen Abmessungen dürfen nach erfolgter, sachgerechter Bearbeitung des Schadens nicht überschritten werden! Eventuelle länderspezifische Vorschriften oder Empfehlungen zur Reifenreparatur sind in dieser Tabelle nicht berücksichtigt! Die Schadenstabelle entbindet den Anwender nicht, sowohl unter Beachtung dieser Vorschriften als auch abgestimmt auf örtliche Straßen-, Belastungs- und Einsatzbedingungen von der Beurteilung, ob die angegebenen Schadensgrößen anzupassen sind. Für den Reparaturablauf die entsprechenden Einbau- und Verarbeitungsanleitungen beachten!

This is an internationally valid repair chart for the use of REMA TIP TOP repair materials and systems. The figures referring to injury sizes have been determined on the basis of practical experience, bench checks and tests carried out with REMA TIP TOP repair systems. Always make a general check to ensure that the tyre can be repaired.  
Examine the complete tyre for further hidden damage. The maximum limits for the repairable injuries indicated refer to correctly prepared injuries. These maximum limits must not be exceeded. Regulations or recommendations regarding tyre repair that exist in individual countries have not been taken into consideration in this chart. When referring to this repair chart, the user is obliged to assess whether the injury sizes indicated have to be adjusted, by taking into account these regulations, together with local road, load, and operating conditions. Follow the corresponding fitting and processing instructions when carrying out repairs.

Ce tableau de réparation concernant l'utilisation des produits et systèmes de réparation REMA TIP TOP est conforme aux spécifications internationales. Les tailles de dommages indiquées ont été déterminées sur la base d'expériences pratiques, de contrôles et d'essais d'endurance réalisés sur banc avec utilisation des systèmes de réparation REMA TIP TOP. Examinez le pneu avant toute opération afin de détecter toutes les blessures de la carcasse et voir si son état justifie des réparations.  
Les tailles maximum de dommages indiquées se réfèrent à des blessures qui ont été débridées correctement. Ne pas réparer les blessures qui dépassent les tailles maximum de dommages indiquées dans le tableau de réparation. Ce tableau ne tient pas compte des recommandations et des réglementations relatives à la réparation des pneus en vigueur dans les différents pays. Le réparateur devra décider s'il convient de modifier les tailles de dommages précitées, en fonction des réglementations et des conditions locales (c'est à dire l'état des routes, l'utilisation des pneus et les sollicitations auxquelles les pneus sont soumis dans son pays). Pour la réparation, observer les instructions de montage et d'application correspondantes!

La presente tabella riparazioni riguarda l'impiego di materiali e sistemi di riparazione REMA TIP TOP ed ha validità su scala mondiale. Le entità dei danni indicate sono definite sotto forma di valori indicativi ricavati dall'esperienza pratica e da controlli e test effettuati sul banco-prova sotto l'applicazione dei sistemi di riparazione REMA TIP TOP.  
Verificare sempre l'eventuale possibilità dei riparare il pneumatico. Controllare l'intero pneumatico al fine di individuare anche possibili danni nascosti. A lavorazione del danno ultimata, le misure massime indicate non devono venir superate. La presente tabella non tiene conto di eventuali norme o raccomandazioni riguardanti la riparazione dei pneumatici, valide in singoli Paesi. La tabella danni non esonera l'utilizzatore dalla valutazione circa la necessità o meno di adeguare i valori di sicurezza indicati, sia nel rispetto delle presenti norme che delle locali condizioni delle strade, del grado di sollecitazione e di impiego del materiale. Nel processo di riparazione tener conto delle relative istruzioni di montaggio e lavorazione.

Esta es una tabla de reparación de vigencia internacional para la aplicación de materiales y sistemas de reparación REMA TIP TOP. Las dimensiones de los daños se fijan en valores empíricos basados en experiencias prácticas y en comprobaciones y controles efectuados en bancos de pruebas utilizando exclusivamente los sistemas de reparación REMA TIP TOP. Verifiquen siempre si el estado general del neumático permite su reparación!  
[Examinen todo el neumático a fin de detectar otros posibles daños ocultos! Finalizada la preparación de las roturas por un experto, las dimensiones del daño no deben exceder las medidas máximas indicadas en la tabla. En esta tabla no se consideran eventuales normas ni recomendaciones impuestas en los distintos países respecto a la reparación de neumáticos. La tabla de daños no exime al usuario de juzgar si los valores orientativos de seguridad indicados deben adaptarse teniendo en cuenta tanto las normas y limitaciones como las condiciones locales de las carreteras, de carga y operación.] Observen las correspondientes instrucciones de trabajo y aplicación!

Эта таблица повреждений предназначена для применения ремонтных материалов и систем REMA TIP TOP и действительна для всех стран. Приведенные в таблице размеры повреждений даны в виде ориентировочных величин, полученных при использовании ремонтных систем REMA TIP TOP и основанных на практическом опыте и результатах стендовых испытаний и тестов. Всегда проверяйте шину на возможность и целесообразность ремонта!  
Обследуйте шину на возможное наличие скрытых повреждений. Приведенные в таблице максимальные размеры повреждений представляют собой предельные размеры, превышение которых после проведения соответствующей механической обработки не допускается. В этой таблице не учтены возможные предписания и рекомендации по ремонту автомобильных шин, принятые в отдельных странах. Таблица повреждений не освобождает пользователя от обязанности проведения собственной оценки необходимости корректировки указанных размеров, с учетом как вышеупомянутых предписаний, так и местных дорожных условий, характера нагрузки и условий эксплуатации шин. В ходе ремонта соблюдайте соответствующие инструкции по обработке и применению ремонтных материалов.

© 2010 Alle Rechte vorbehalten, auch die der foto-technischen Wiedergabe und der Speicherung auf elektronischen Medien. Die gewerbliche Nutzung dieser Reparaturtabelle, auch in Auszügen, ist nicht zulässig.

© 2010 All rights reserved. This also means that this chart or part of it must not be stored in any electronic media nor reproduced by means of photo-technical processes. It is not allowed to use this repair chart or parts of it for commercial purposes.

Droits de reproduction © 2010 Tous droits d'auteurs sur le présent tableau de réparation sont réservés, y compris ceux de mémorisation dans les média électroniques et de reproduction par des systèmes phototechniques. Toute utilisation commerciale de ce tableau de réparation et de ses parties est interdite.

© 2010 Tutti i diritti riservati, compresa la riproduzione fotografica e supporti elettronici. Non è consentito l'impiego, anche parziale, a scopo pubblicitario, della presente tabella danni.

© 2010 Quedan reservados todos los derechos de autor, incluyendo los de reprodución fototécnica y procesamiento de datos electrónicos. Está prohibido el uso como cial, total o parcial, de esta tabla de reparación.

© 2010 Фирма сохраняет за собой все права, в том числе на фототехническое воспроизведение и запись на электронных носителях. Использование данной таблицы или ее фрагментов в целях получения доходов не разрешается.



REMA TIP TOP GmbH  
Business Unit Automotive

Gruber Straße 63  
Telefon:  
Telefax:  
www.rema-tiptop.com

85586 Poing/Germ. 5  
+49 8121 707-234  
+49 8121 707-222  
info@tiptop.de